

# Le tourisme

## DANS LES LANDES

Chiffres clés édition 2020

LANDES  
TOURISME  
COLLECTION  
GUIDES EXPERTS



3. La capacité d'accueil touristique dans les Landes

4. La fréquentation touristique annuelle

6. La fréquentation 2019 par filière

6 Hôtellerie de plein air

8 Hôtellerie de tourisme

10 Zoom sur les activités touristiques

## Les Landes fiche d'identité



Population totale

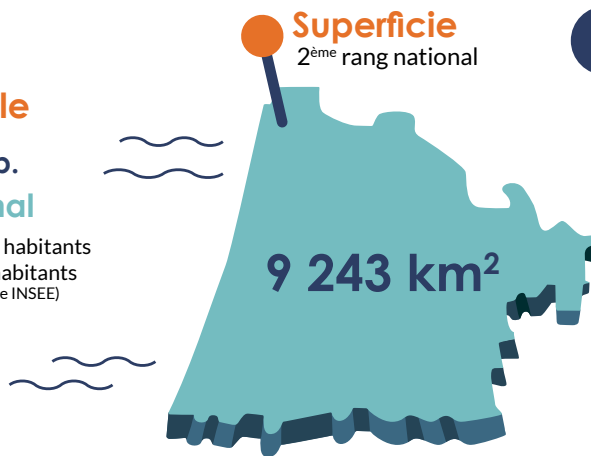
**407 444** hab.

58<sup>ème</sup> rang national

Le Marsan agglomération : 53 177 habitants

Agglomération de Dax : 55 067 habitants

(pop. Municipale 1<sup>er</sup> Janvier 2019 - Source INSEE)



### Le territoire

- 4 pays
- 16 communautés de communes
- 2 communautés d'agglomération
- 327 communes
- 17 offices de tourisme

### L'Essentiel



**442 785**

lits touristiques

dont 51% en lits marchands



**23,3 millions**  
nuitées touristiques

estimées



**75 779**

curistes

1<sup>er</sup> département thermal français



**43,02 €**/pers.

Dépense moyenne par jour

### Évolution de la fréquentation / 2018



**+2%**

en hôtellerie  
de plein air

saison



**+3,2%**

en hôtellerie

année

# Capacité d'accueil touristique

## L'Essentiel



**85%**  
de la capacité d'accueil  
concentrée sur le littoral



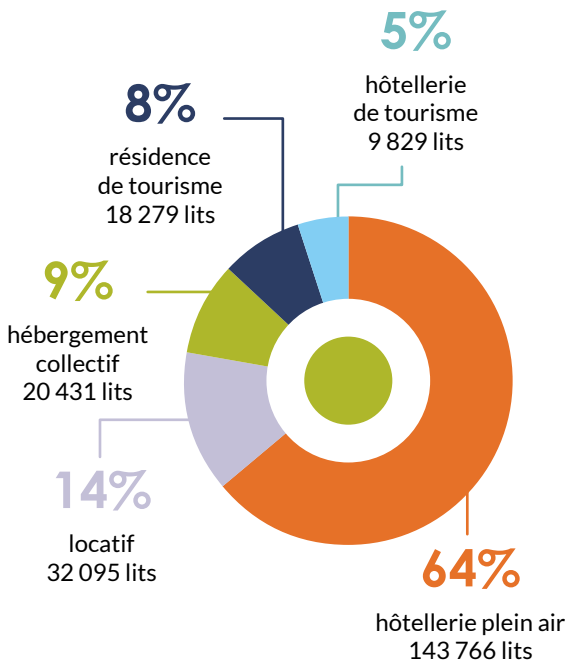
**224 400**  
lits marchands  
soit 51% de la capacité d'accueil  
totale



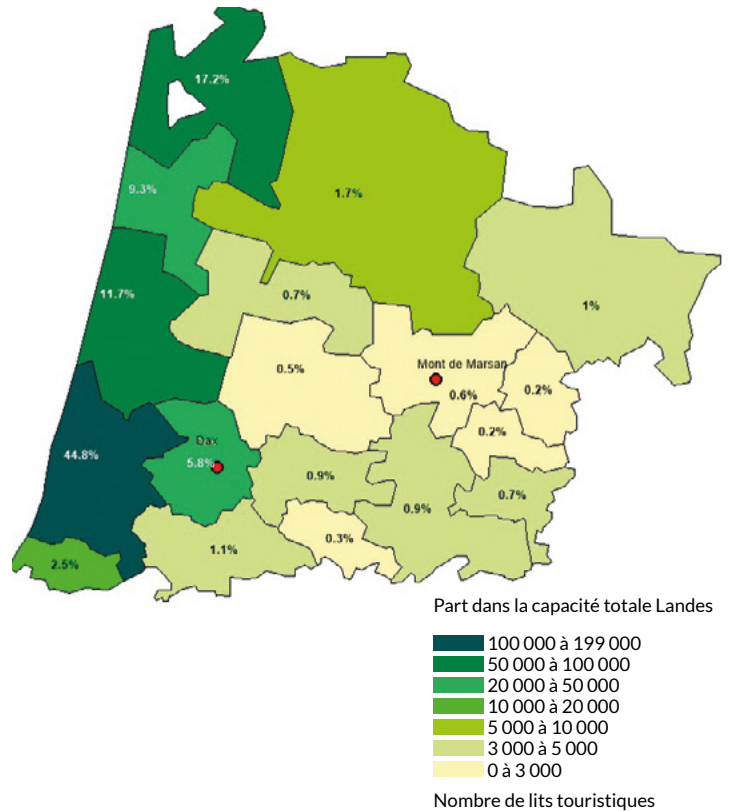
**143 766**  
lits en hôtellerie  
de plein air  
1<sup>er</sup> mode d'hébergement  
marchand dans les Landes

**442 785**  
lits touristiques  
+6% par rapport à  
2017

## Répartition des lits marchands dans les Landes



## Capacité d'accueil par territoire 2019



## À retenir

### Hôtellerie de plein air



**60%**  
des lits sont classés  
4\* et 5\*

### Hôtellerie de tourisme



**40%**  
des lits sont localisés sur  
la zone thermale

### Meublés de Tourisme

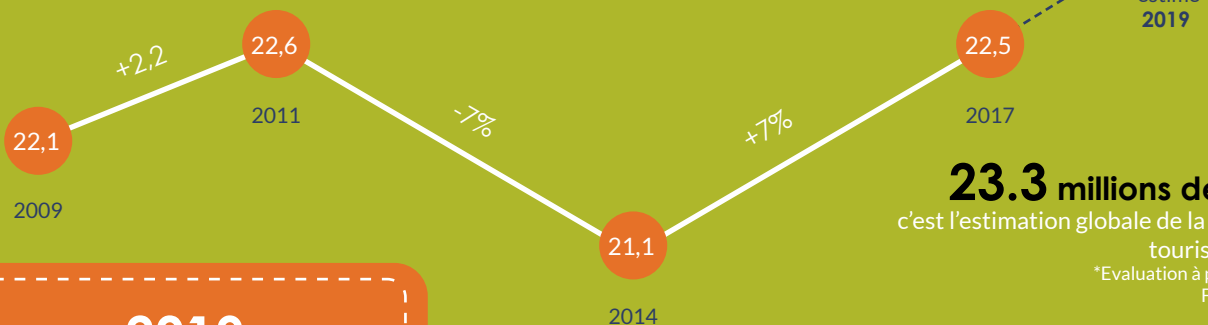


**63%**  
du parc est constitué  
par des meublés classés

# Fréquentation touristique annuelle

Source FVT 2019

## L'Essentiel



**23.3 millions de nuitées\***

c'est l'estimation globale de la fréquentation touristique en 2019

\*Evaluation à partir des données Flux Vision Orange

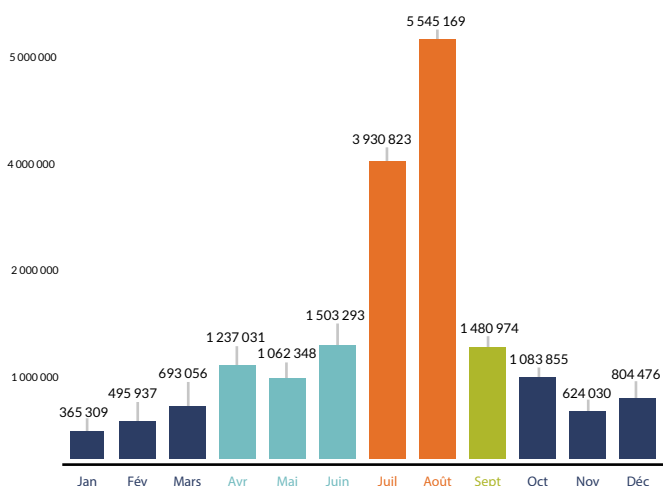
Source : B.E.T.F Marchand 2009/2011/2014/2017 et FVT 2019

**2019**

**18,8 millions**

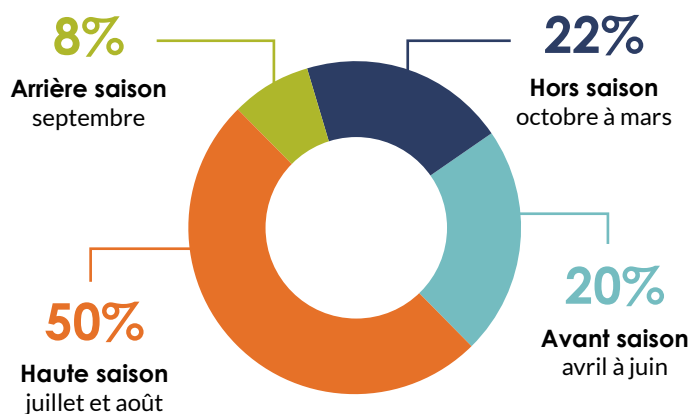
de nuitées ont été réalisées par la clientèle française.

## La fréquentation mensuelle de la clientèle française



- Augmentation progressive des nuitées sur le premier trimestre.
- L'avant saison (Avril-Juin) est marquée par un petit fléchissement des nuitées en mai.
- La fréquentation du mois d'août se distingue bien par rapport à celle de juillet.
- Bon maintien de l'activité à l'automne : la fréquentation du mois d'octobre est légèrement au-dessus de celle du mois de mai.
- La fin de l'année est marquée par un sursaut de la fréquentation en décembre lié aux vacances et aux fêtes de fin d'année.

## Saisonnalité de la fréquentation touristique / nuitées françaises



### Des variations selon les zones touristiques :

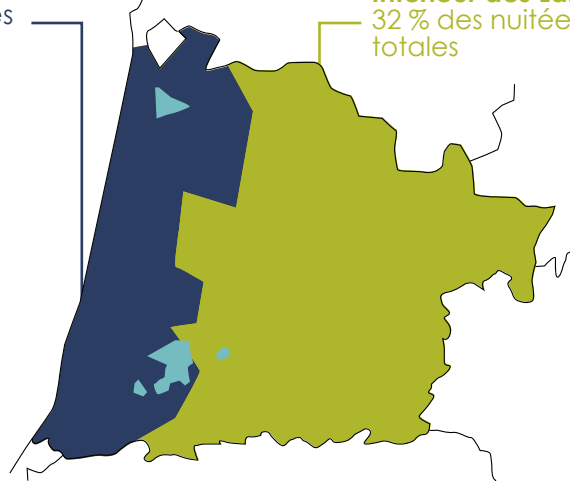
- Le poids des séjours en haute saison est plus élevé sur le littoral 59%
- Sur la zone intérieure, le poids de séjours en avant saison est de 24%

Poids dans la fréquentation annuelle

## Répartition géographique de la fréquentation française

**Côte landaise :**  
68 % des nuitées totales

**Intérieur des Landes :**  
32 % des nuitées totales



En haute saison, le littoral concentre 79% des nuitées touristiques françaises.  
En avant saison et en arrière saison le poids des nuitées de la zone intérieure atteint respectivement 38% et 39%.

# Caractéristiques du séjour de la clientèle dans les Landes\*

\* Enquête clientèle Landes 2019 – CDT40

**+ de 2 millions**  
de séjours  
dans le département

Durée moyenne de séjour 12,9 j.

**48%**  
des séjours concentrés  
sur juillet-août

**camping**  
1<sup>er</sup> mode  
d'hébergement

53% des hébergements  
marchands

**80%**  
des nuitées dans le  
secteur marchand

## Origine de la clientèle par région



Aquitaine



Midi Pyrénées



Ile de France

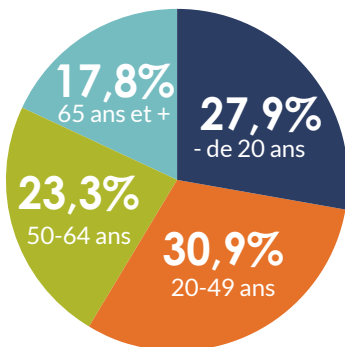
Un classement que l'on retrouve à chaque saison avec quelques variations.  
En haute saison : poids + important de la région Ile de France qui passe au 2<sup>ème</sup> rang.  
En arrière saison : la région Midi Pyrénées est autant représentée que la région Aquitaine.



**Gironde**

1<sup>er</sup> département  
représenté sur l'année

## Répartition par tranche d'âge



## Répartition par CSP



## La clientèle étrangère

Sur le littoral, la clientèle Espagnole est surtout présente en avant saison. En été, c'est la clientèle Allemande qui est plus représentée. Sur l'Intérieur, la Belgique arrive en tête devant le Royaume-Uni et les Pays-Bas.



**Espagne**  
**Allemagne**



**Belgique**

2



**Royaume-Uni**

3

## L'Essentiel | Saison mai-septembre\*



**6,4 millions**  
de nuitées

+2% par rapport à 2018  
soit 123 000 nuitées en plus



**25,3%**  
des nuitées  
recensées en  
Nouvelle-Aquitaine



**2<sup>ème</sup> rang**  
des départements  
régionaux

**7 nuits**  
durée moyenne de séjour

**30%**  
des nuitées réalisées  
par la clientèle  
étrangère  
soit -2,8 pts par rapport à 2018

**45,3%**  
taux d'occupation  
soit +2,5 pts par rapport à 2018

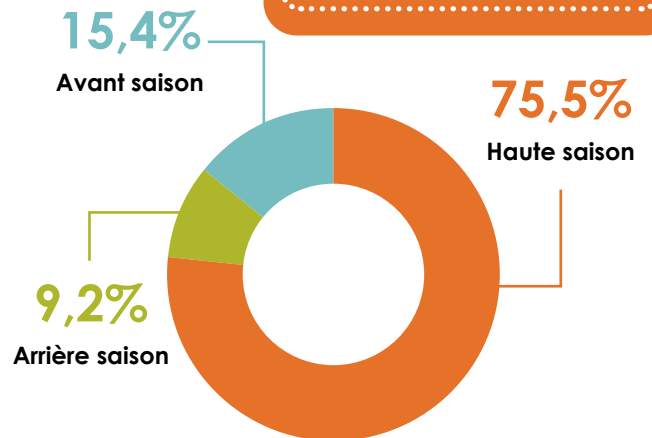
\*Ce bilan est réalisé de mai à septembre. Les données du mois d'avril sont traitées à part. Cette donnée était jusqu'à présent indisponible pour le département des Landes compromettant ainsi toute analyse évolutive

## Fréquentation Avril

**405 000 nuitées**

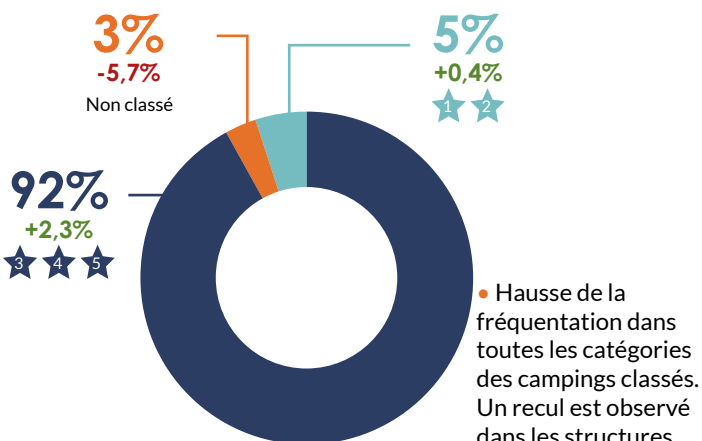
Hausse de 45% par rapport à 2018 (calendrier des vacances scolaires plus favorable en 2019)  
Explosion des nuitées étrangères : +71% en raison de la forte présence de la clientèle espagnole : +73%/2018

## Répartition de la fréquentation par saison



Poids dans la fréquentation saisonnière

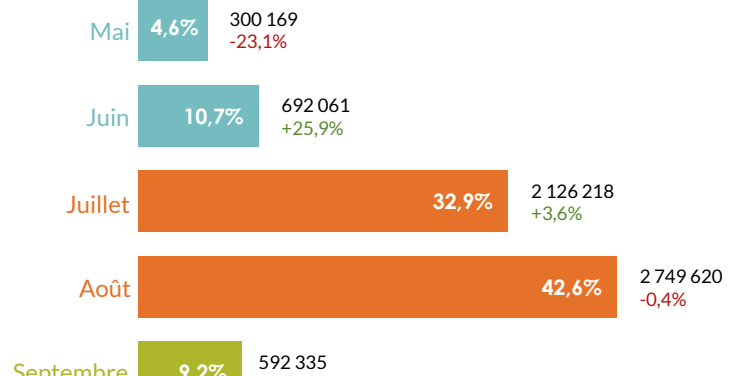
## Part de la fréquentation par catégorie



• Hausse de la fréquentation dans toutes les catégories des campings classés. Un recul est observé dans les structures non classées.

Part de marché par classement  
Évolution 2018/2019

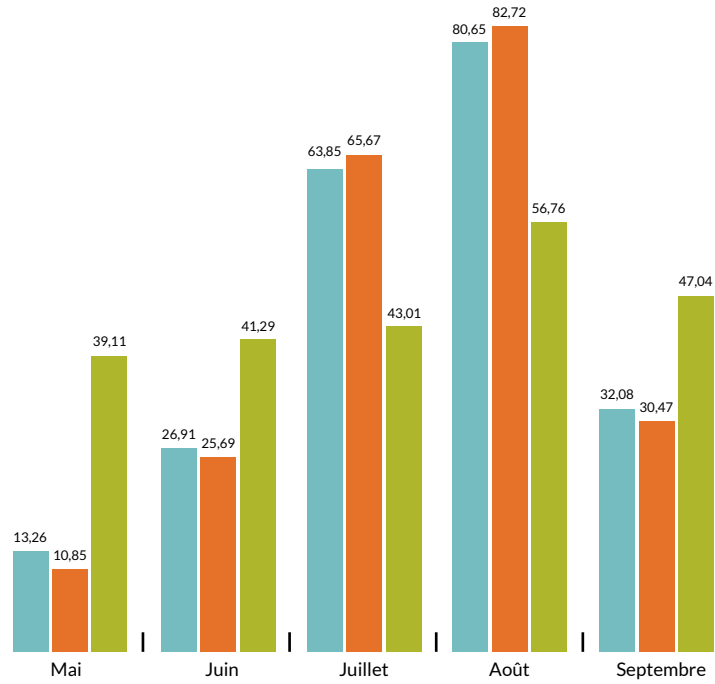
## Répartition mensuelle de la fréquentation



Nombre de nuitées enregistrées en 2019  
Part de marché mensuelle  
Évolution 2018/2019

## Taux d'occupation mensuel (%)

- Landes : 45,3% ↗ +2,5 pts
- Côte landaise : 45,2% ↘ -2,7 pts
- Intérieur des Landes : 45,6% ↗ +5,8 pts



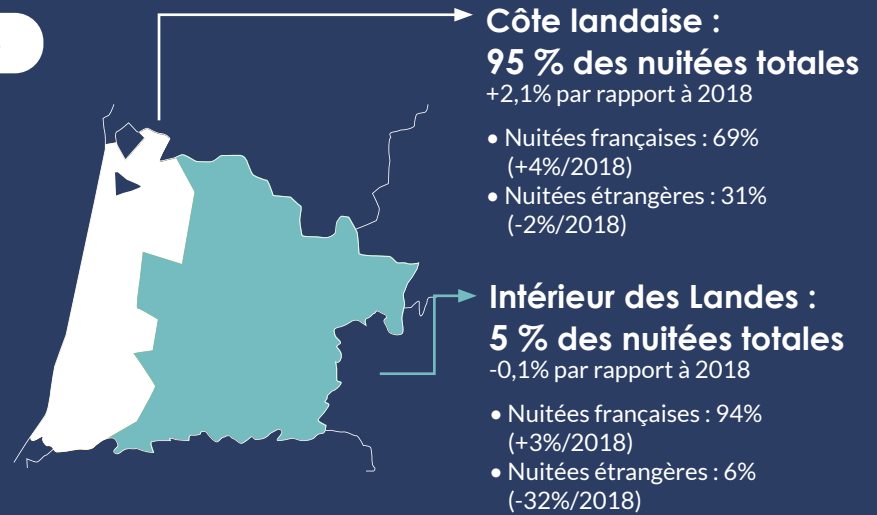
## Fréquentation par zone touristique

### Côte landaise :

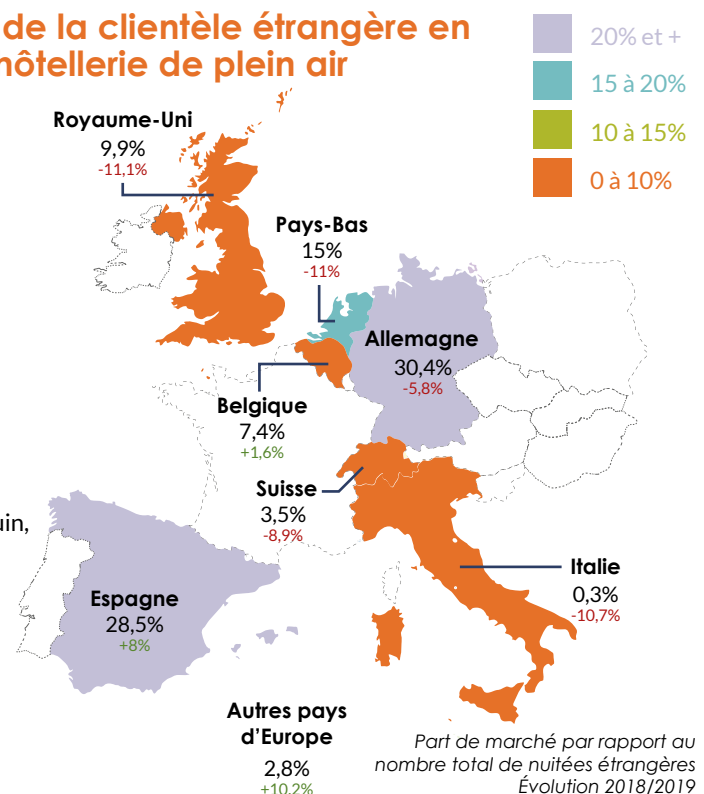
Hausse de l'activité à toutes les saisons avec des variations durant les périodes  
 Avant saison : + 6,5%  
 (-26% en mai et +29% en juin)  
 Haute saison : +1,5%  
 (+4% en juillet et -0,3% en août)  
 Arrière saison : +0,3% en septembre  
 Présence de la clientèle française en hausse +4,2% alors que la présence des clientèles étrangères est en baisse -2,4%.  
 Seul le mois de juin est accompagné d'une hausse des nuitées étrangères.

### Intérieur des Landes :

La baisse de la fréquentation est plus modérée que celle constatée entre 2017 et 2018.  
 La diminution du volume de nuitées enregistrées en avant saison (-1,9%) et en haute saison (-2,9%) est compensée par une belle arrière saison : septembre +12,3%.  
 Baisse des clientèles étrangères -32% alors que les nuitées françaises progressent +3,2%.



## Origine de la clientèle étrangère en hôtellerie de plein air



**1 942 491**  
**nuitées**

30% des nuitées  
 -2,8% par rapport à 2018  
 En dehors des mois d'avril et de juin,  
 une baisse est enregistrée  
 tous les mois de la saison.  
 -2,4% sur le littoral  
 -32,1% sur l'intérieur



## L'Essentiel



**7%**

**des nuitées recensées**  
en Nouvelle-Aquitaine,  
classé au 5<sup>ème</sup> rang  
des départements régionaux



**44,1%**

**des nuitées**  
zone thermale  
(+0,2 pt/2018)

## Année 2019

1 128 989 nuitées +3,2%/2018

**10,7%**  
**clientèle étrangère**  
(+0,1 pt/2018)

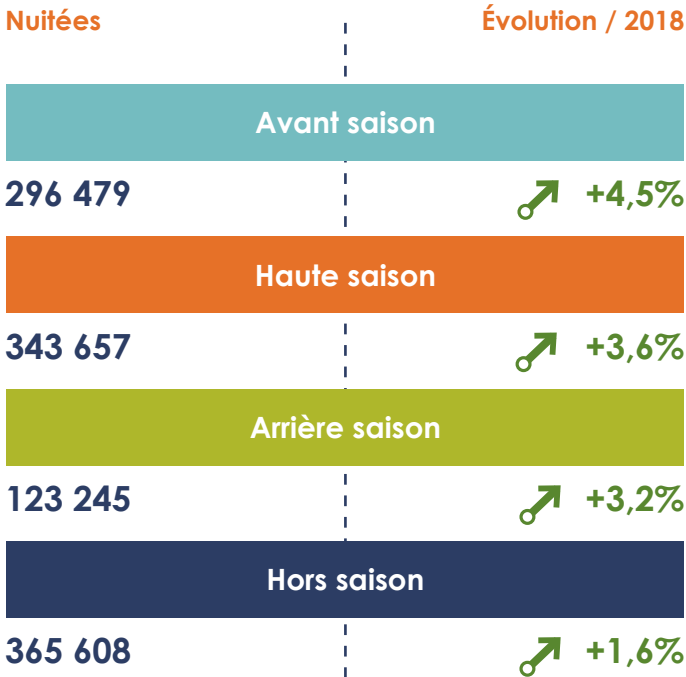
**2,05**  
**nuits**  
durée moyenne  
des séjours

**52,3%**  
**taux**  
**d'occupation**

### À noter

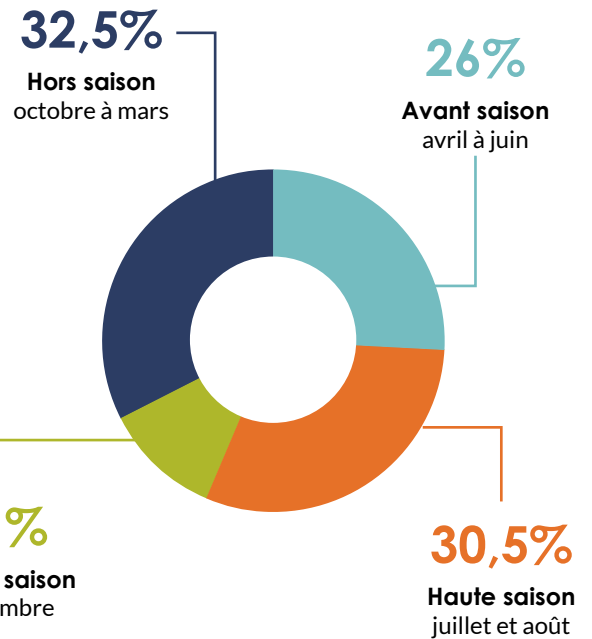
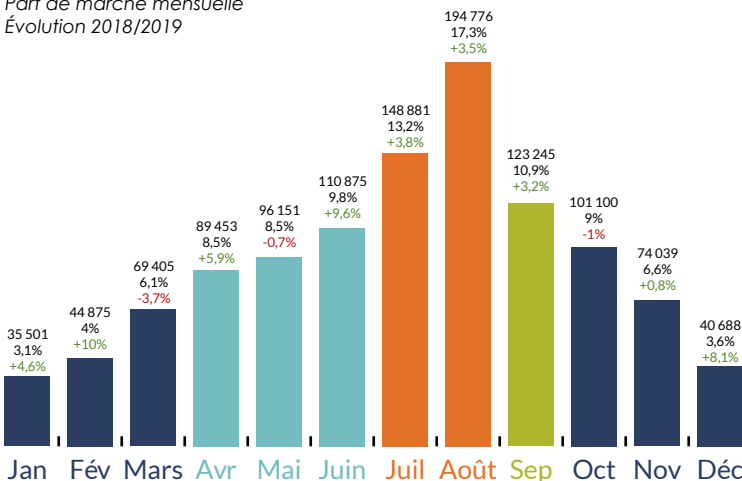
Depuis janvier 2019, l'enquête de fréquentation en hôtellerie de tourisme menée par l'INSEE a fait l'objet d'une modification de la méthodologie. Pour une comparaison, les données antérieures à 2019 ont été recalculées par l'INSEE.

## Répartition par saison

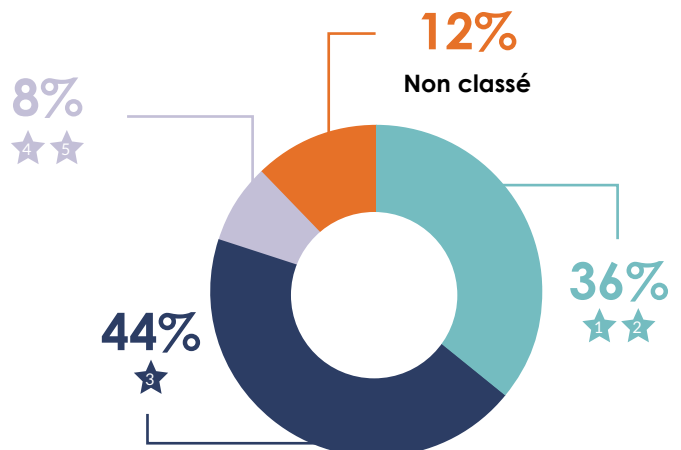


## Répartition mensuelle de la fréquentation

Nombre de nuitées enregistrées en 2019  
Part de marché mensuelle  
Évolution 2018/2019

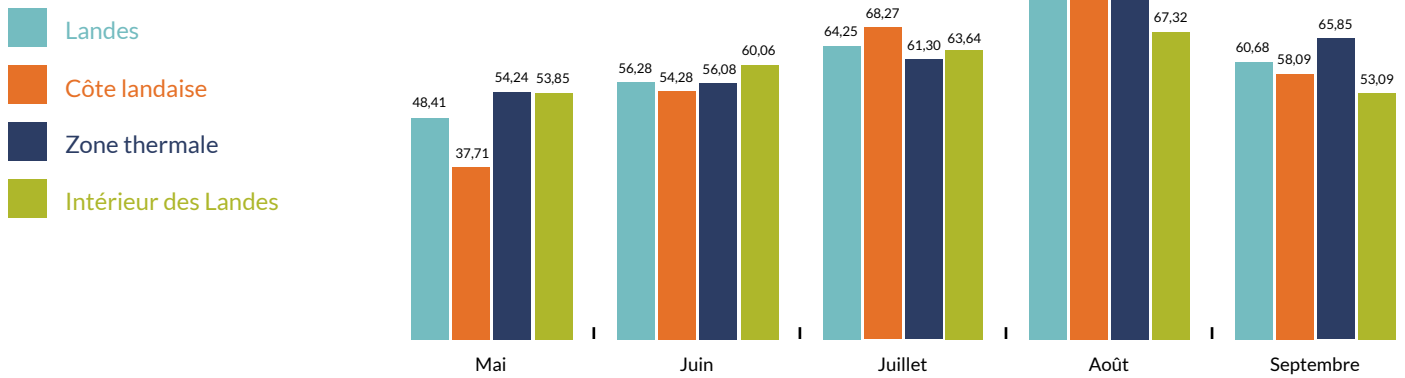


## Part de la fréquentation par catégorie





## Taux d'occupation mensuel (%)



## Fréquentation par zone touristique

### Côte landaise : 35,7 % des nuitées totales

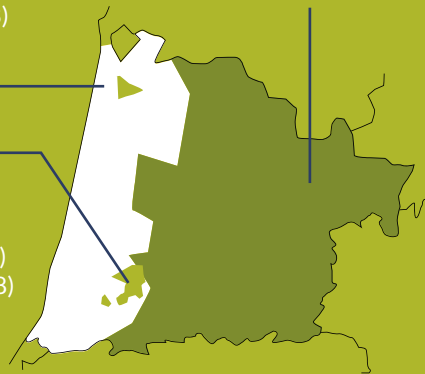
- Évolution 2018/2019 : +2,4%
- Nuitées françaises : 82,9% (+4,1%/2018)
- Nuitées étrangères : 17,1% (-5,2%/2018)

### Intérieur des Landes : 20,1 % des nuitées totales

- Évolution 2018/2019 : +3,5%
- Nuitées françaises : 89,9% (+3,5%/2018)
- Nuitées étrangères : 10,1% (+4%/2018)

### Zone thermique : 44,1% des nuitées totales

- Évolution 2018/2019 : +3,8%
- Nuitées françaises : 94,2% (+2,2%/2018)
- Nuitées étrangères : 5,8% (+36,9%/2018)



- Hausse de la fréquentation en hôtellerie de tourisme (+3,2%) ; augmentation observée sur toutes les zones infra départementales.

- Progression du volume des nuitées tous les mois en dehors des mois de mars, mai et octobre. Mars : baisse sur les zones thermique et intérieure ; mai : recul sur la zone littorale ; octobre : diminution sur la zone thermique.

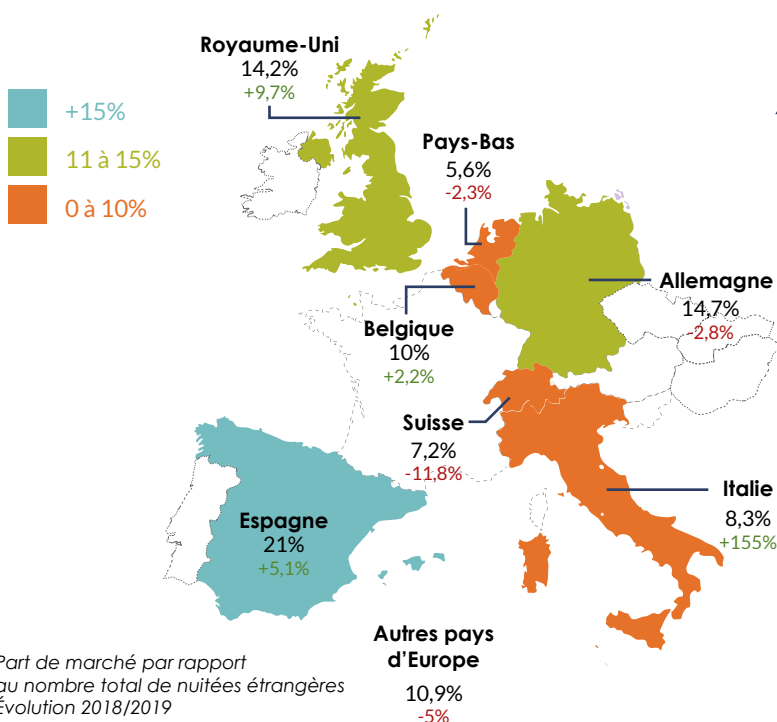
- Les clientèles françaises et étrangères sont en progression par rapport à 2018 : +3,1% et +4,2%.

- La fréquentation française est en hausse sur toutes les zones.

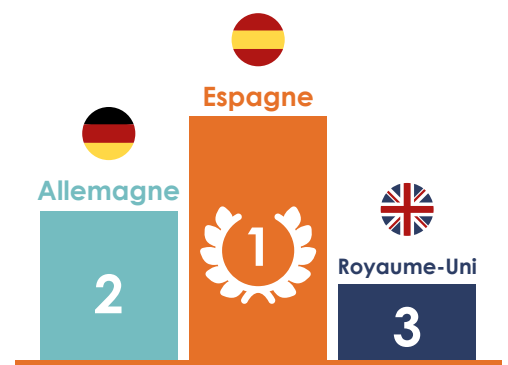
- Le bilan annuel de la clientèle étrangère est positif mais on observe une baisse de la fréquentation sur le littoral -5,2%. La haute saison enregistre un recul de -8% (près de 3 000 nuitées étrangères en moins).

Poids dans la fréquentation annuelle  
Pourcentage des nuitées françaises en 2019 – Évolution 2018/2019  
Pourcentage des nuitées étrangères en 2019 – Évolution 2018/2019

## Origine de la clientèle étrangère



  
**121 176**  
nuitées  
(+4,2%/2018)



Part de marché par rapport  
au nombre total de nuitées étrangères  
Évolution 2018/2019

# Les meublés labellisés

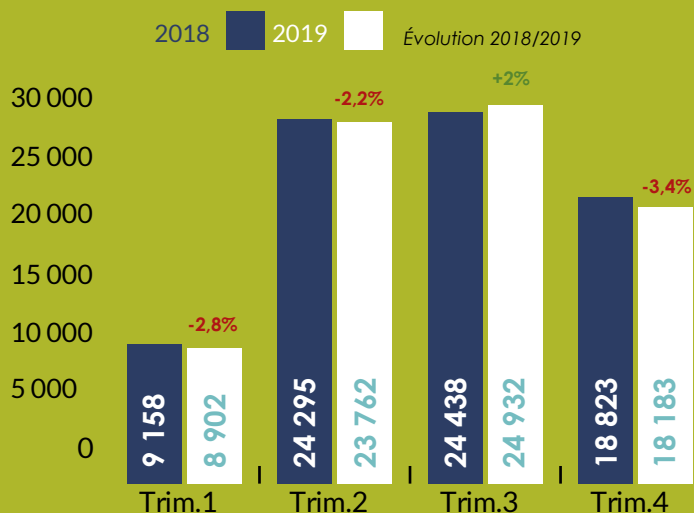
## Gîtes de France en centrale de réservation

Données 2019 non disponibles.

# Zoom sur les activités

### Le thermalisme dans les Landes

Source CDT 40 2019



### L'Essentiel 2019

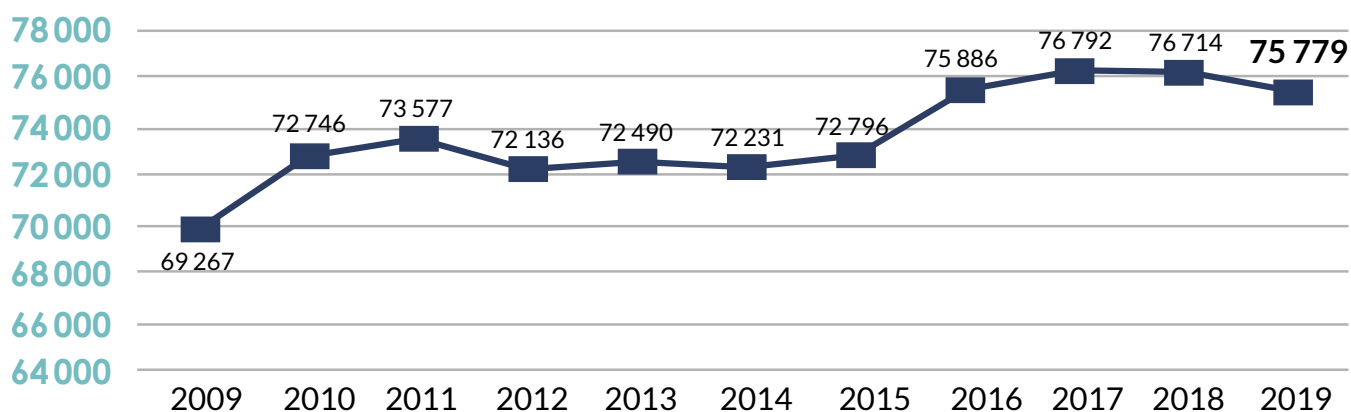
75 779 curistes -1,2%/2018

**Landes**  
1  
1<sup>er</sup> Département thermal français

5  
Stations thermales

**3 stations**  
landaises se positionnent dans le top 20 des stations thermales françaises

### Évolution de la fréquentation 2009 / 2019



## La fréquentation des sites, musées et lieux d'activités des Landes

Source CDT40 2019, Offices de tourisme des Landes



**1 120 465**  
visiteurs en 2019

74 répondants

+12% par rapport à 2018  
Évolution constatée sur un échantillon constant  
(65 répondants)

### Répartition par type (nombre de visiteurs)

**Patrimoine 751 217** 52 sites répondants

**Parc d'activités 323 265** 10 sites répondants

**Savoir Faire et Traditions 45 983** 12 sites répondants

### Top 3 des sites visités\*

#### Avec une fréquentation mesurée (billetterie)

- Ecomusée de Marquèze : 85 351 visiteurs
- Zoo de Labenne : 76 061 visiteurs
- Musée Despiau Wlérick : 55 355 visiteurs (Dont l'exposition Mont-de-Marsan Sculptures)

#### Avec une fréquentation estimée

- Maison du Gabardan : 3 802 visiteurs
- La Tradition Landaise : 1 626 visiteurs
- Savonnerie artisanale Casa Nature : 760 visiteurs

#### Sites naturels en accès libre

- Site d'Arjuzanx (lac de baignade/observatoire des grues/maison du site) : 234 136 visiteurs
- Réserve naturelle du Marais d'Orx : 52 679 visiteurs
- Réserve naturelle de l'Étang Noir : 42 888 visiteurs

\* Sites autorisant la diffusion de leurs résultats

## La fréquentation des évènements des Landes

Hors Férias



**287 961**  
participants

(hors férias)  
en 2019  
44 répondants

-0,9% par rapport à 2018  
Évolution constatée sur un échantillon constant  
(34 répondants)

### TOP 3 des festivals avec une fréquentation mesurée (billetterie)

- Musicalarue : 55 088 festivaliers
- You-F Festival : 13 800 festivaliers
- Festival International des Artistes du Cirque : 13 615 spectateurs

### TOP 3 des festivals avec une fréquentation estimée

- Dax Motors'n Blues : 36 000 spectateurs
- Latinossegor : 32 242 spectateurs
- Arte Flamenco : 13 408 spectateurs (dont 5 408 entrées payantes)

L A N D E S  
T O U R I S M E  
C O L L E C T I O N  
G U I D E S E X P E R T S

**COMITÉ DÉPARTEMENTAL DU TOURISME DES LANDES**

[www.tourismelandes.com](http://www.tourismelandes.com)  
[www.pro-tourismelandes.com](http://www.pro-tourismelandes.com)  
4 avenue Aristide Briand  
40000 MONT-DE-MARSAN  
05 58 06 89 89